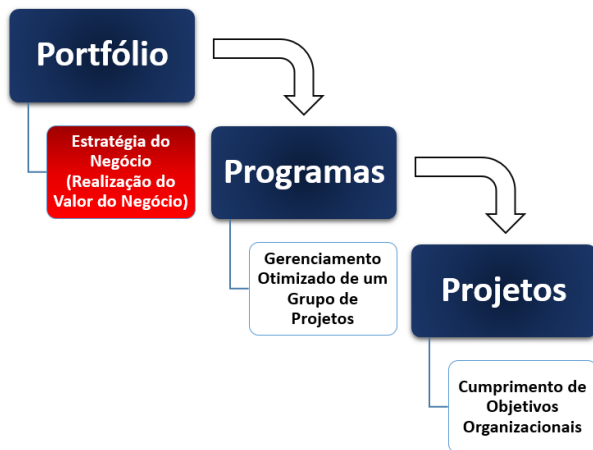




LA CASA **DIGITAL**

PROGRAMA DE PROJETOS



Inspirado na estratégia, colaboração e propósito da série **La Casa de Papel, a La Casa Digital** é o nome do **nosso programa de transformação digital**. Aqui, cada projeto é uma missão. Cada colaborador é parte essencial do plano. Estamos construindo, juntos, o hospital do futuro.

Nosso objetivo é claro: **transformar processos, integrar sistemas, automatizar rotinas e melhorar a experiência de pacientes e profissionais** por meio de soluções digitais que fazem a diferença.



**Missões
Projetos**

Iniciativas Estratégicas

Juntos, estamos construindo uma casa mais moderna, eficiente e humano.





LA CASA **DIGITAL**

Missão 1 – A Grande Virada

PROJETO SOUL



Com o objetivo de otimizar processos, reduzir custos, melhorar a gestão e oferecer um **atendimento mais eficiente, ágil e humanizado** implantaremos o **SOUL MV**, um dos mais completos e premiados **Sistemas de Gestão Hospitalar**, ele integra todos os setores de uma instituição de saúde, promovendo uma gestão inteligente, automatizada e centrada no paciente.

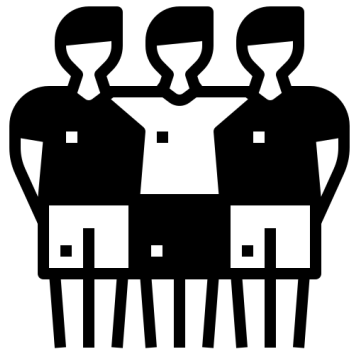
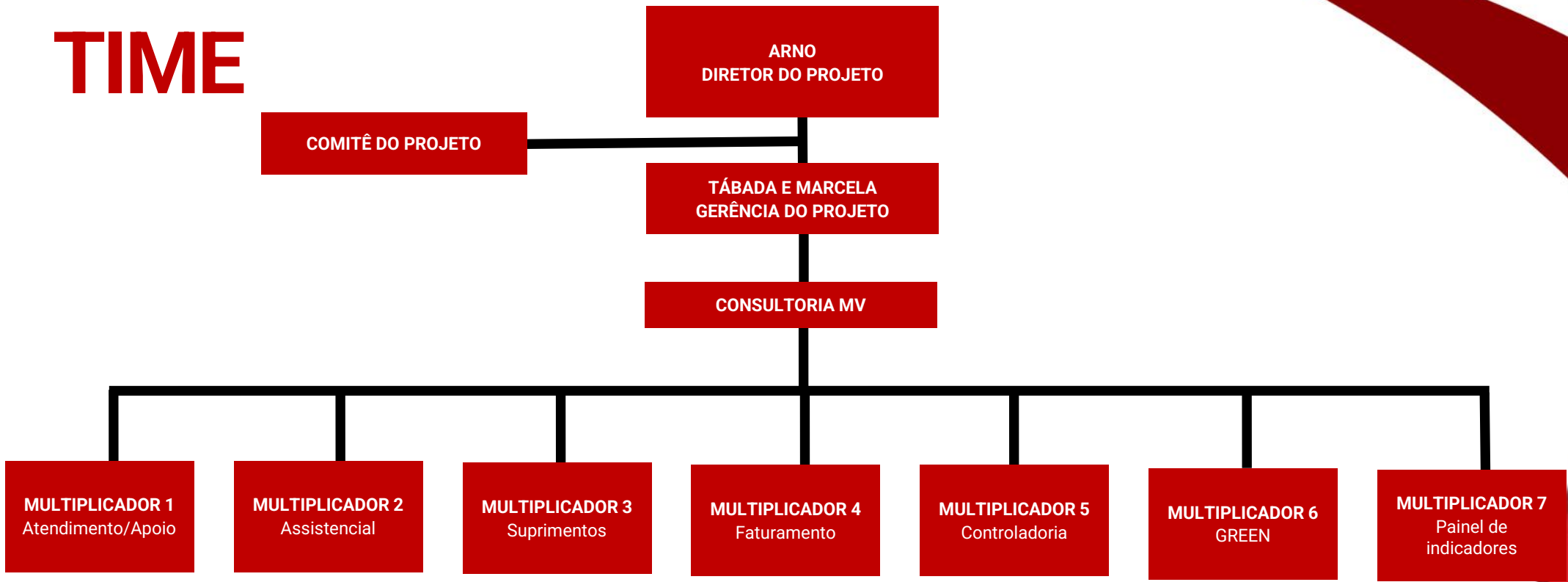
Principais Características do Soul MV

- **Prontuário Eletrônico do Paciente (PEP)** – Premiado por 8 anos consecutivos como o melhor da América Latina.
- **Gestão Clínica, Administrativa e Financeira** – Integração completa entre áreas para otimização de processos.
- **Análises Avançadas e BI** – Dashboards inteligentes e indicadores em tempo real.
- **Cloud MV** – Acesso seguro e escalável com armazenamento em nuvem.
- **Conformidade Legal** – Atende às exigências da LGPD, ANS, SUS, CNES e demais órgãos regulatórios

Algumas Instituições que usam Soul MV

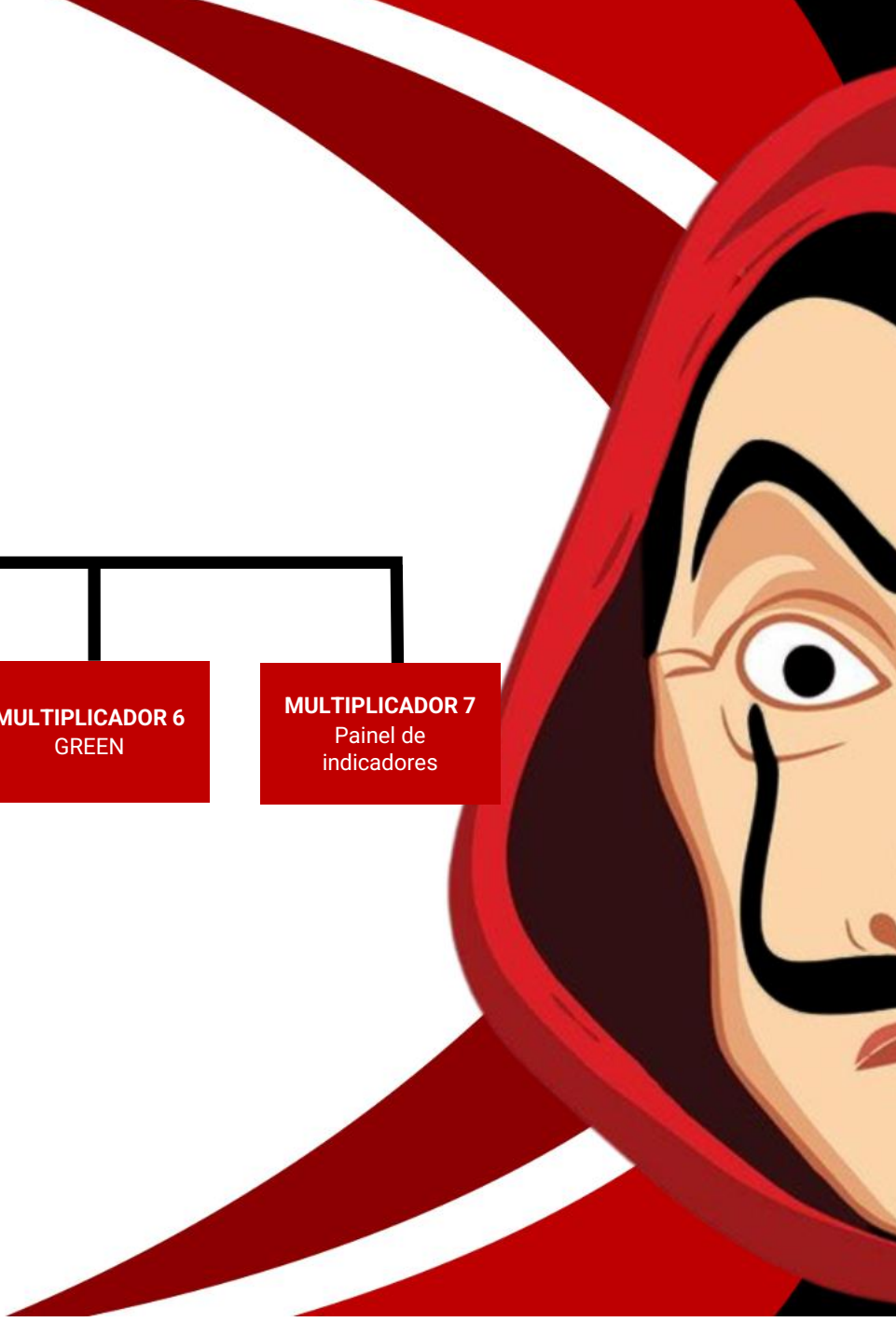


TIME



+ - 36
Pontos Focais e
Multiplicadores

- ENFERMAGEM
- FARMÁCIA
- MÉDICA
- FISIOTERAPIA
- ASSITÊNCIA SOCIAL
- ADMINISTRATIVA



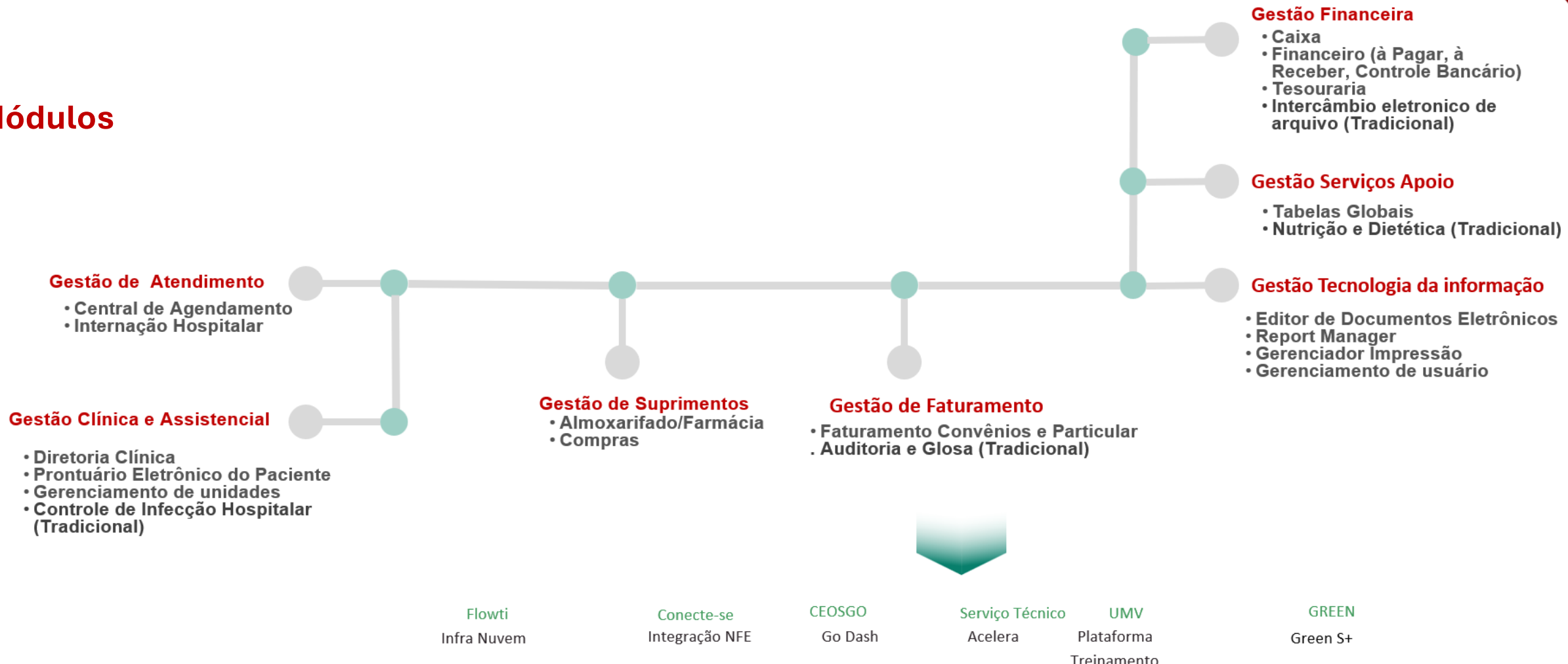


Missão 1 – A Grande Virada

PROJETO SOUL



Módulos



Sobre a Implantação

Macro - etapas

PLANEJAMENTO

- Definição da equipe;
- Elaboração do plano do projeto;
- Revisão viabilidade técnica e operacional;
- Estabelecimento de processos de gestão;
- Preparação da Infraestrutura;
- Construção de dados;
- Treinamento e suporte pós implantação;
- Mapeamento de Riscos do Projeto;

CONSTRUÇÃO

- Entendimento dos Processos Atuais;
- Parametrização e configuração;
- Treinamentos à operação do sistema via Universidade MV
- Utilização do Sistema como ferramenta de trabalho;

GO LIVE

- Lançamento em ambiente Produtivo

OPERAÇÃO ASSISTIDA

- Garantir a estabilidade do sistema;
- Auxiliar os usuários na adaptação à nova ferramenta e otimizar o seu uso dia a dia;
- Melhoria contínua.

Entre 7 e 10 meses de projeto

Pendente refinar planejamento

